

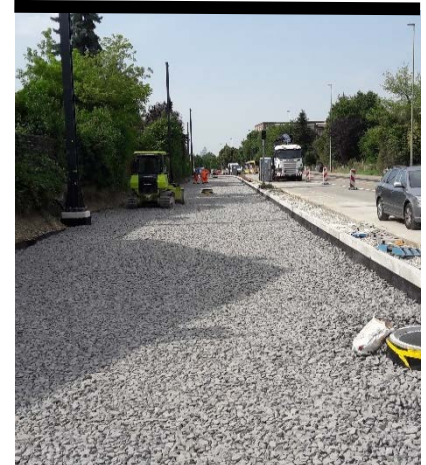
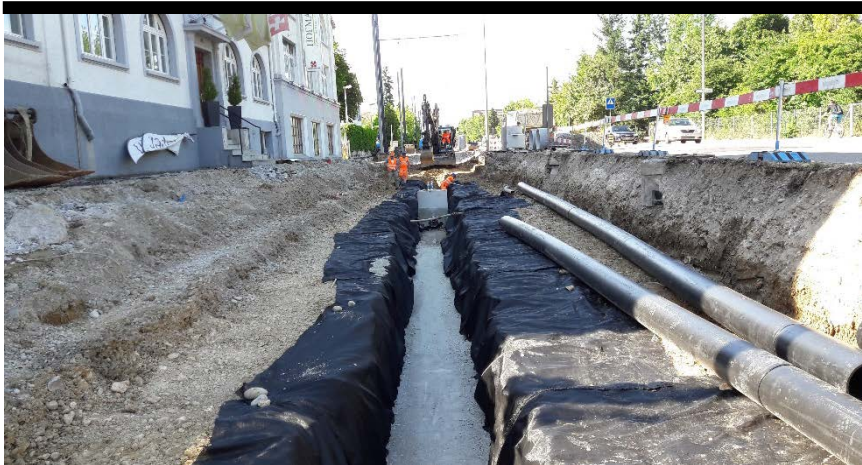
Gleis-/ Tram Werkleitungsbau BL Grundwasserschutzzone



Referenzobjekt:

Münchenstein, BLT Linie 10 Gleiserneuerung Los 1 Abschnitt 2 (Süd); Zollweiden-Hofmatt

2017



Bauherr:

BLT Baselland Transport AG
Grenzweg 1
CH-4104 Oberwil

Bauleitung:

Gruner AG
Gellertstrasse 55
4020 Basel

Unternehmer:

ARGE
Tozzo-Sersa
c/o Tozzo AG BL
Grüngenstrasse 39
4416 Bubendorf
Tel: 061 935 93 93

Personal:

7 – 15 Personen

Projektbeschreibung:

Gleiserneuerungsarbeiten inkl. Kofferung in einer Grundwasserschutzzone S2, Erstellen von verschiedenen Fundamenten, Kabelkanälen, Haltestellen (Perronhaltekanten) etc.
BLT Linie 10 Birseck, von Haltestelle Neue Welt bis Haltestelle Hofmatt, Münchenstein.

Ausführung:

Holzen und Roden
Abbrüche und Demontagen
Werkleitungen
Baugruben und Erdbau
Fundationsschichten
Pflästerungen und Abschlüsse
Belagsarbeiten
Gleisbau einschl. Schotterung
Stellwerk-Aussen-Anlagen und Weichenheizung
Kanalisationen
Entwässerungen
Ortbetonbau
Vorgefertigte Elemente aus Beton und künstlichen Steinen

Besonderes:

Grundwasserschutzzone S2
Archäologische Schutzzone
Arbeiten unter Verkehr (Strasse und Tram)
Kurze Bauzeit
Nachtarbeit innerhalb kurzer Sperrzeiten

Summe:

CHF 2'000'000.00

Bauzeit:

Mai 2017 – September 2017

Hauptmengen:

Abbruch Gleis	760 m
Aushub Schotter	1'200 m ³
Aushub Oberbau/Unterbau/ Untergrund	2'800 m ³
Verlegen Gleis	760 m
Liefern und Einbauen Schotter	2'500 to
Liefern und Einbauen ungeb. Fundationsschicht	2'300 m ³
Liefern und Einbauen Drainageleitung	390 m
Erstellen Perronkanten	90 m
Liefern und Einbauen bituminöse Sperrschicht	900 to
Liefern und Einbauen Kabelkanal	350 m
Verlegen Rohrblöcke	350 m
Erstellen Installationsplätze	1'000 m ²