

Erdbau

Steinkorbmauern

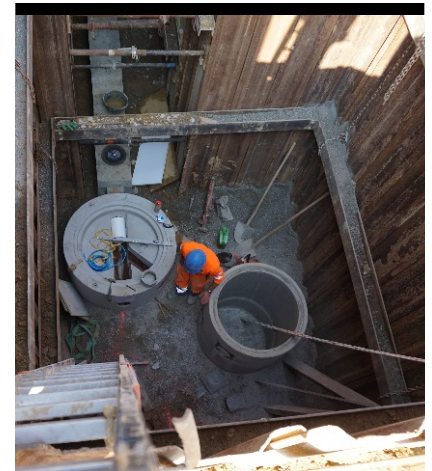
Kanalisationen BS



Referenzobjekt:

Basel, Erdarbeiten Kirschblütenweg

2016



Bauherr:

Allreal Generalunternehmung AG
Uferstrasse 90
4057 Basel

Bauleitung:

Allreal Generalunternehmung AG
Uferstrasse 90
4057 Basel

Unternehmer:

Tozzo AG BS
Mailand-Strasse 31
4053 Basel
Telefon 061 681 92 61

Personal:

3 – 5 Personen

Projektbeschreibung:

Baugrubenaushub für 12
Reiheneinfamilienhäuser mit
Einstellhalle.

Ausführung:

Baugrubenaushub
Triage kont. Material
Hinterfüllung
Kanalanschluss
Steinkorbmauer

Besonderes:

- Enge Platzverhältnisse
- Anschlusstiefe Kanalisation ca. 6m
- Wohnquartier

Summe: CHF 250'000.00

Bauzeit:

August 2016 – Oktober 2016

Hauptmengen:

Baugrubenaushub	5000 m ³
Steinkorbmauer	60 m
Rückbau Fundamente	100 m ³
Inertstoffmaterial	3000 m ³
Hinterfüllung	1000 m ³
Kanalanschluss	10 m