

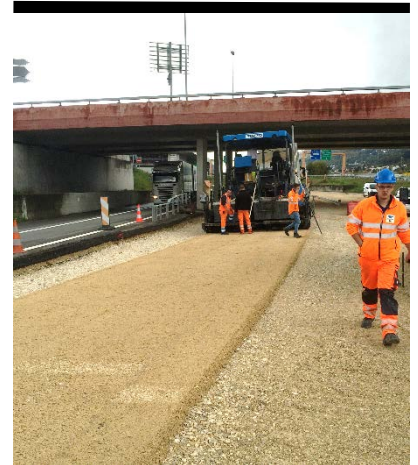
Nationalstrassen Belagsarbeiten Spezialbeläge Grundwasserschutzzone



Referenzobjekt:

Nationalstrasse N5; Abschnitt 529; Tunnel Büttenberg und Längholz mit offener Strecke Orpund in Biel

2015



Bauherr:

Tiefbauamt des Kantons Bern
Nationalstrassenbau
Reiterstrasse 11
3011 Bern

Projektbeschreibung:

Belag AC EME im Bözingenfeld. Biel:
Aufkoffern der restlichen
Fundationsschicht (ca.20cm). Planie
erstellen und Einbau Tragschicht auf
der offenen Strecke zwischen dem
Tunnel Büttenberg und der Autobahn
N5 von Solothurn.

Bauleitung:

N5 ÖBL UBOT

Ausführung:

Belagsarbeiten
Aufkoffern Fundationsschicht
Planie
Einbau Tragschicht

Unternehmer:

Tozzo AG SO
Allmendweg 8
4528 Zuchwil
Tel: 032 675 78 20

Besonderes:

Tozzo AG SO war Subunternehmer
für die ARGE ATUBO
Planie und Belagsarbeiten jeweils
Maschinengesteuert (GPS)

Personal:

4 – 10 Personen

Summe:
CHF 500'00.00

Bauzeit:
September – November 2015

Hauptmengen:

Fundationsschicht	7'000	m ³
Rohplanie	20'000	m ²
Planie	20'000	m ²
Fundationsschicht	20'000	m ²
Belag AC EME 22 C2	4'000	to
Belag AC EME 22 C1	200	to